

FINAL



Ηλυσιακός 72 - 71 ΑΣ Πέρα

72%	13 / 18	FT	9 / 11	82%
44%	16 / 36	2p	19 / 44	43%
47%	9 / 19	3p	8 / 24	33%
30	26 - 4	Rb	23 - 16	39
	10	Tu	13	

Referees: Αυγερινός - Νερομυλιώτης

Each Period	1st	2nd	3rd	4th
Ηλυσιακός	16	19	17	20
ΑΣ Πέρα	20	16	13	22

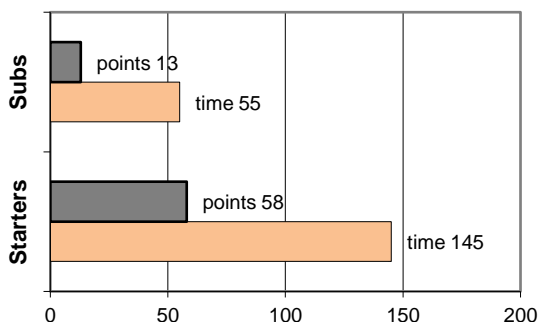
End of Period	1st	2nd	3rd	4th
Ηλυσιακός	16	35	52	72
ΑΣ Πέρα	20	36	49	71

Coach: Γκαναβίας Π. - Φέρτης Ηλ.
Α.Σ. ΠΕΡΑ

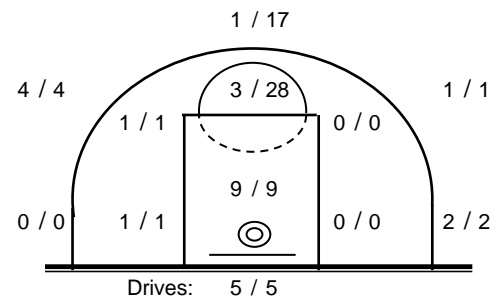
Fast Breaks 0 / 0

# Player	Time (min)	Points	Ft	2p	3p	+/-	Rebs		As	St	Tu	Bl	Fouls		Rkg*
							de	of					Wo	Co	
4 Βαρδάλος Ηλ.	11	2	0 / 1	1 / 2	0 / 0	-5	1	0	1	0	2	0	1	3	0
5 Θεολογίτης Σ.	34	13	0 / 0	2 / 5	3 / 7	-1	3	0	2	1	3	0	0	3	9
6 Παπαδής Π.	10	0	0 / 0	0 / 0	0 / 0	1	1	0	0	1	1	0	0	0	1
7 Αναστασιαδης Ευ.	0	0	0 / 0	0 / 0	0 / 0	0	0	0	0	0	0	0	0	0	-
8 Τσιρόπουλος Χρ.	25	0	0 / 0	0 / 4	0 / 4	3	1	0	3	2	2	0	1	3	-
9 Τσολάκης Ι.	36	23	3 / 3	4 / 10	4 / 7	4	3	2	5	0	0	0	7	4	24
10 Χολέβας Θ.	5	0	0 / 0	0 / 0	0 / 2	-4	0	0	0	0	1	0	0	1	-
11 Πατσατζόπουλος Δ.	0	0	0 / 0	0 / 0	0 / 0	0	0	0	0	0	0	0	0	0	-
12 Πιτούλης Αχ.	29	13	3 / 4	5 / 9	0 / 0	7	8	6	2	1	0	0	7	1	25
13 Σωτηράκης Κ.	21	9	1 / 1	4 / 6	0 / 0	3	2	5	2	2	2	0	1	3	16
14 Παπαδούλης Εμ.	10	7	0 / 0	2 / 2	1 / 4	-7	0	0	0	0	0	0	1	1	4
15 Ντιφαντής Κ.	19	4	2 / 2	1 / 6	0 / 0	-6	4	3	1	0	2	1	3	2	6
Team							0	0			0	0	0		
1st quarter		20	1 / 2	8 / 14	1 / 5		5	4	4	4	1	0	5	3	25
2nd quarter		16	2 / 3	4 / 11	2 / 5		5	3	4	1	5	0	5	6	13
3rd quarter		13	3 / 3	2 / 7	2 / 8		5	6	2	0	4	0	5	4	11
4th quarter		22	3 / 3	5 / 12	3 / 6		8	3	6	2	3	1	6	8	29
Final Stats	200	71	9 / 11	19 / 44	8 / 24	-5	23	16	16	7	13	1	21	21	78
			82%	43%	33%										39

Starters- Subs ratio

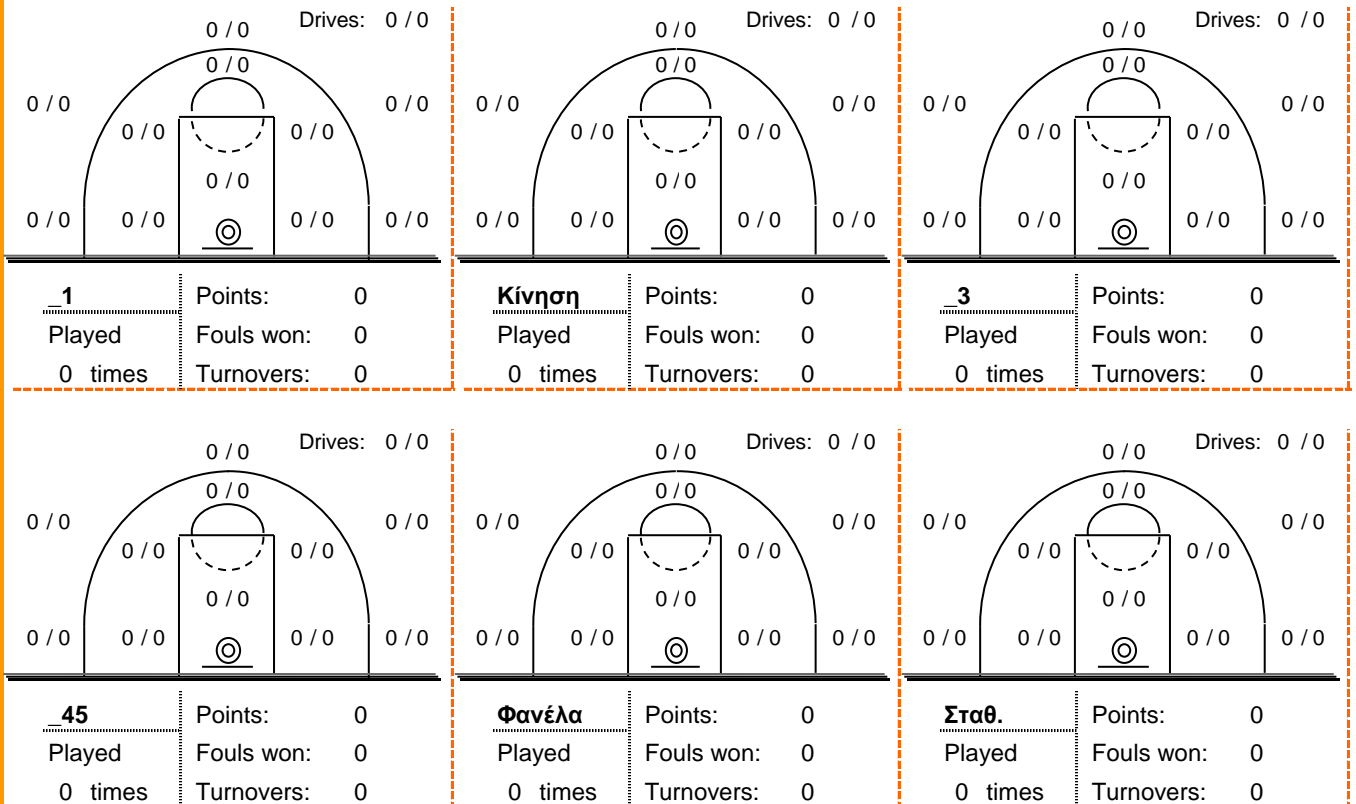


Shot Chart



*Ranking= Pts+Rebs+As+St+B-Mished Shots-Tu (Time Played>7min.)

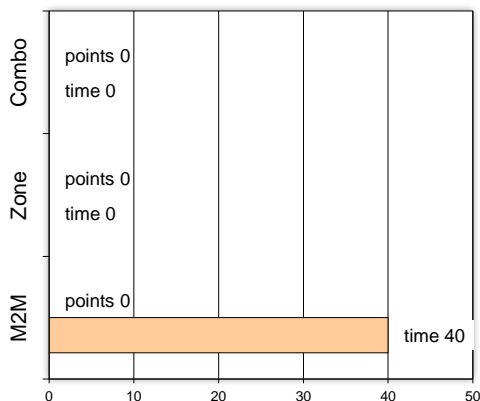
Play performance:



Against Defense Types:

Turnovers:

Fast breaks:



Έγιναν 13 λάθη
0 ήταν χρονικές υπερβάσεις,
0 ήταν παραβάσεις γραμμών,
11 ήταν λάθη κατοχής και
2 ήταν βήματα ή μεταφορά.

Επετεύχθησαν 0 αιφνιδιασμοί
0 ήταν πρωτεύοντες
0 ήταν δευτερεύοντες
0 προήλθαν από λάθος του αντιπάλου

Πραγματοποιήθηκαν συνολικά 87 επιθέσεις, με απόδοση 0,82 έναντι 75 επιθέσεων των αντιπάλων.

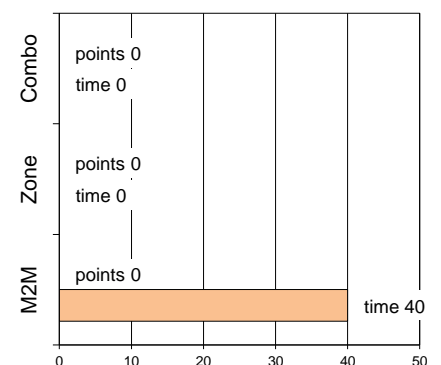
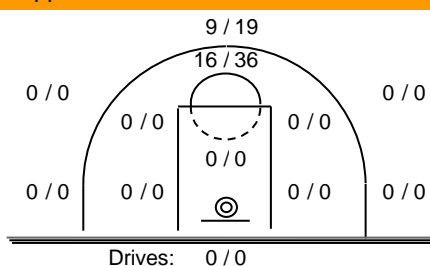
Defense Analysis

Ηλυσιακός

Opponent's shot chart

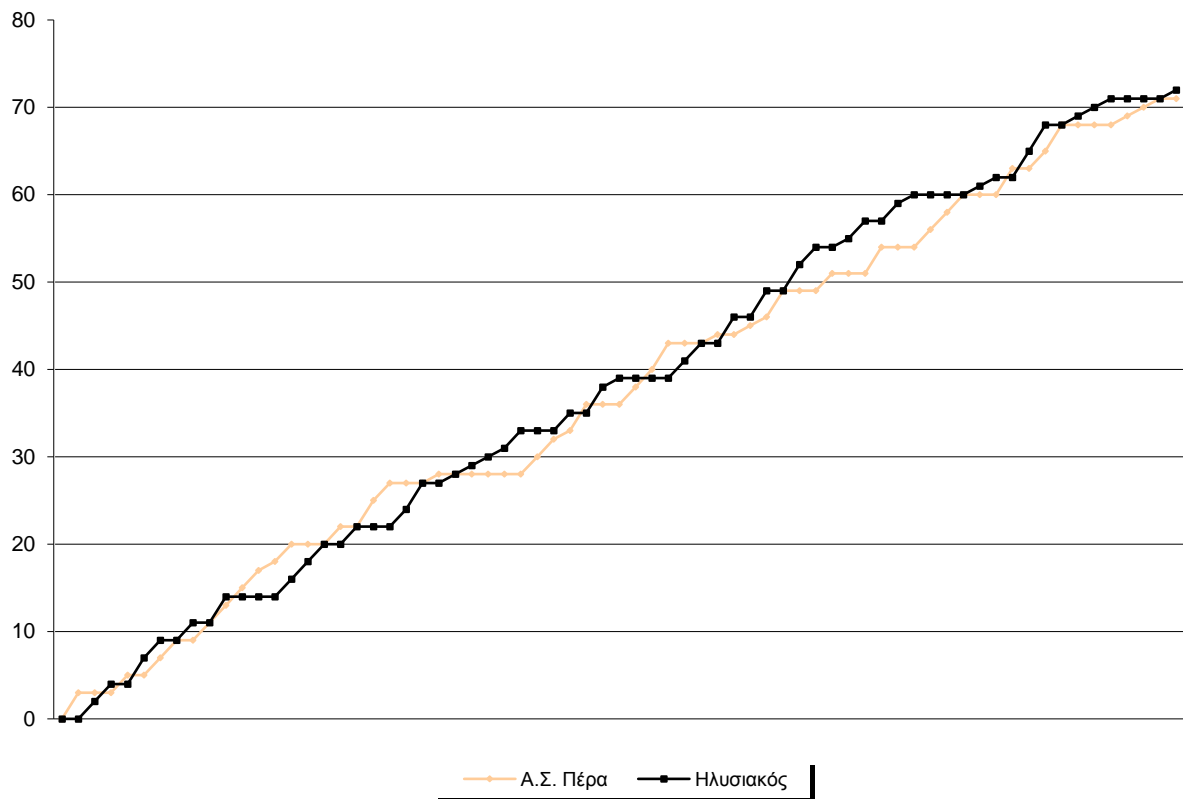
Defense Types Performance

4	Γραμματικός Α.	20 -4
5	Κουρκουτσάκης Χ.	0
6	Φώτης Αν.	11 -1
7	Κοψιάς Π.	7 -1
17	Μαραγκουδακης Γ.	7 -1
9	Καράμπας Π.	11 -2
16	Κολλήρης Γ.	0
11	Μπουργανός Ν.	15
12	Ζαραϊδώνης Α.	0
13	Φουστέρης Μ.	0
14	Αγγελόπουλος Χ.	0
15	Προύτζος Α.	1

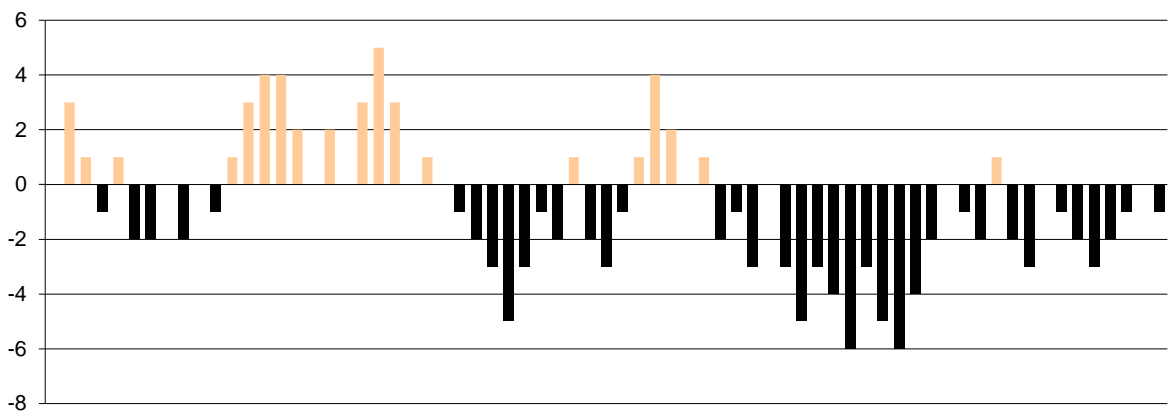


Graphic Stats

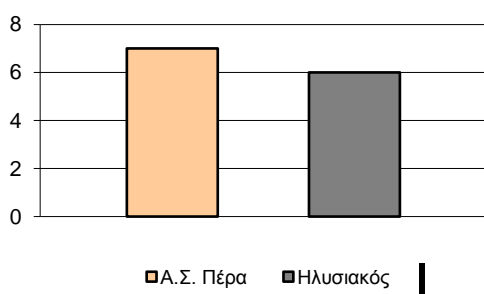
Score Evolution



Score Difference



Largest Scoring Run



Notes

Notes